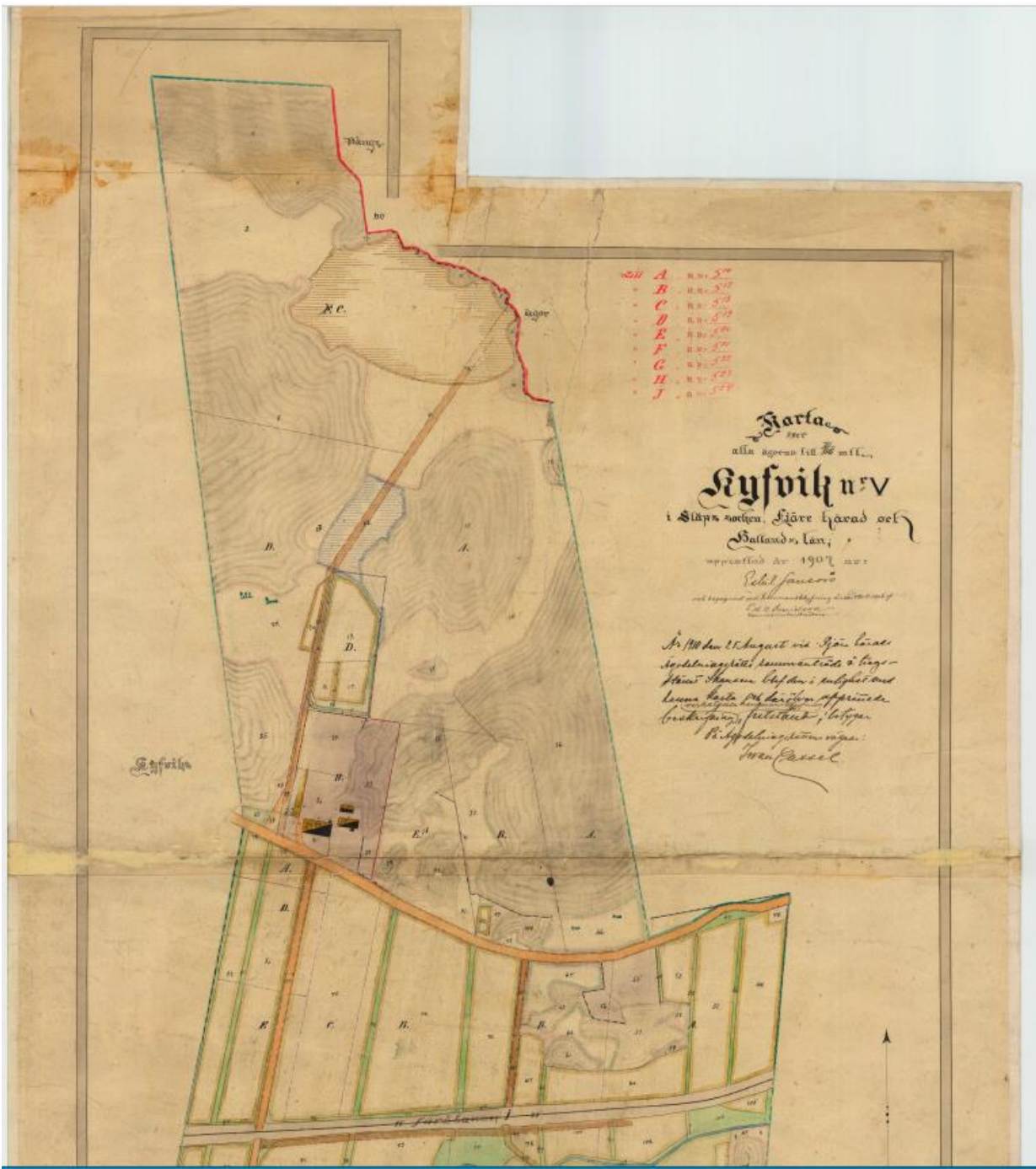
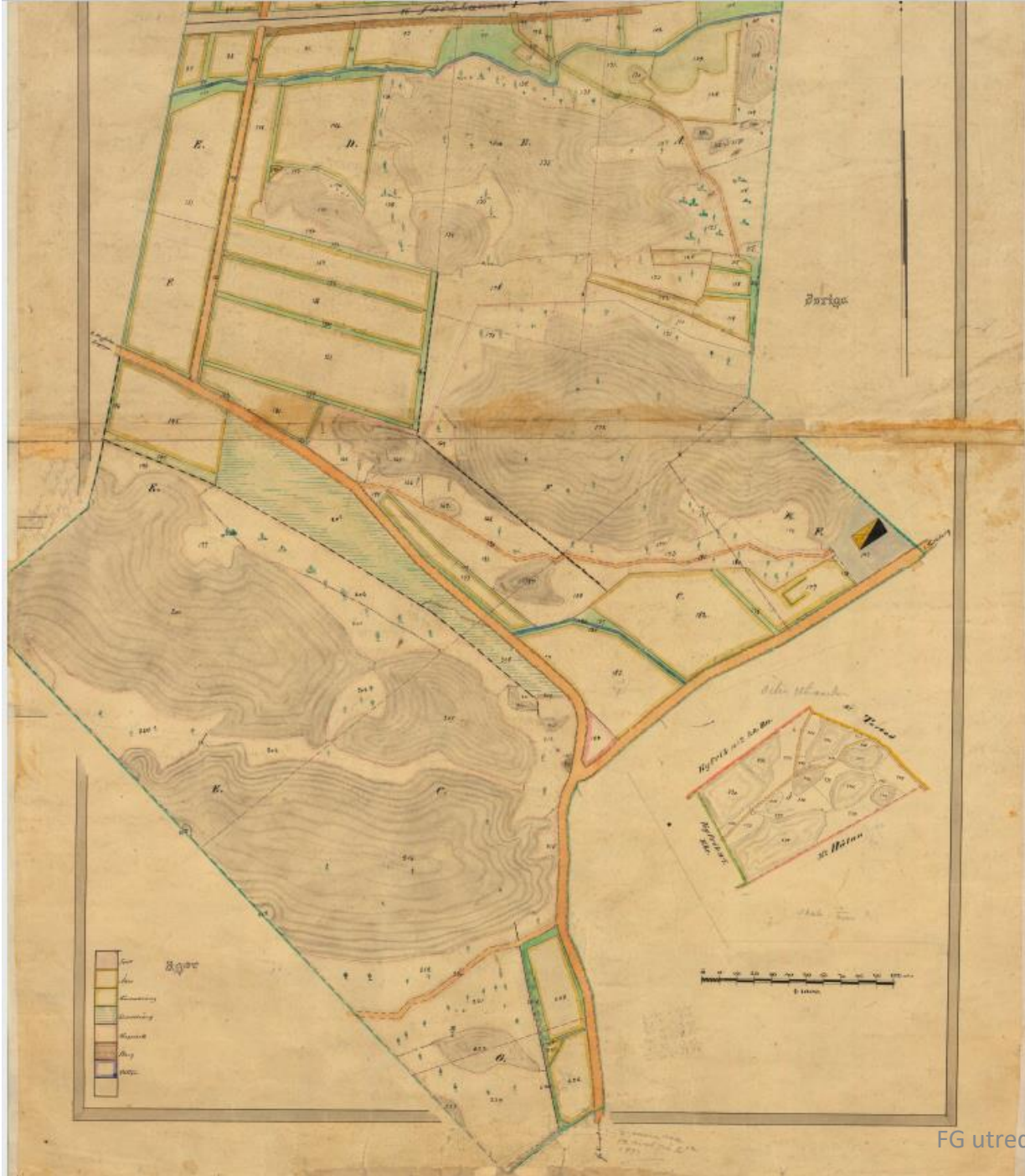


Sakägarutredning avseende delägare i samfällid väg Getakullsvägen och Sävhultsvägen år[©]1860-2023.





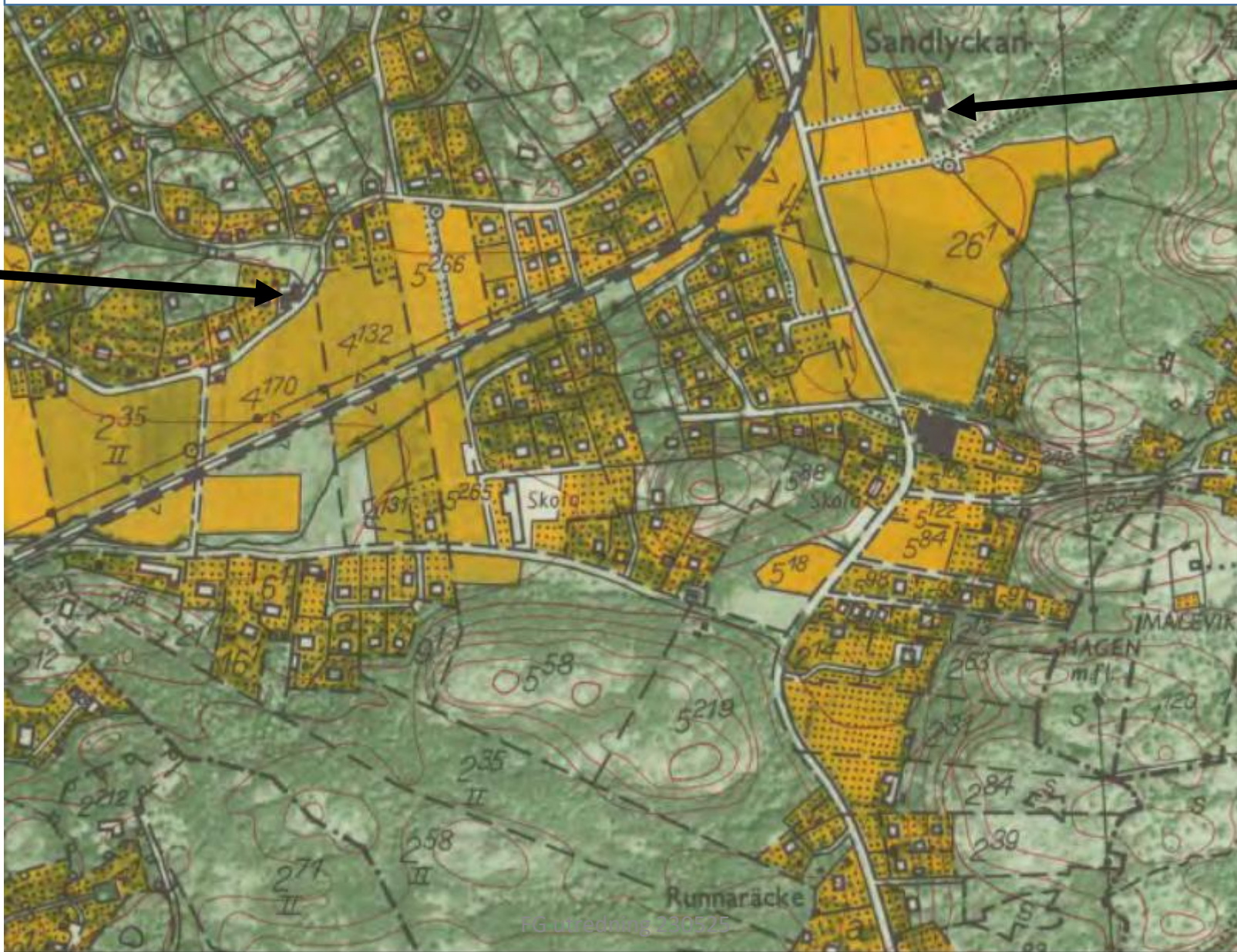
FG utredning 230525



Lantmäteriet
Historiska kartor
Ekonomiska
kartan 1967

Kyvik 2

Kyvik 1
Utanför bild



Kyvik 5

Källa:

Svenska Gods och Gårdar,
Halland år 1939, sid 657



Kyvik 1

Postadr.: Kullavik. Tel 69.

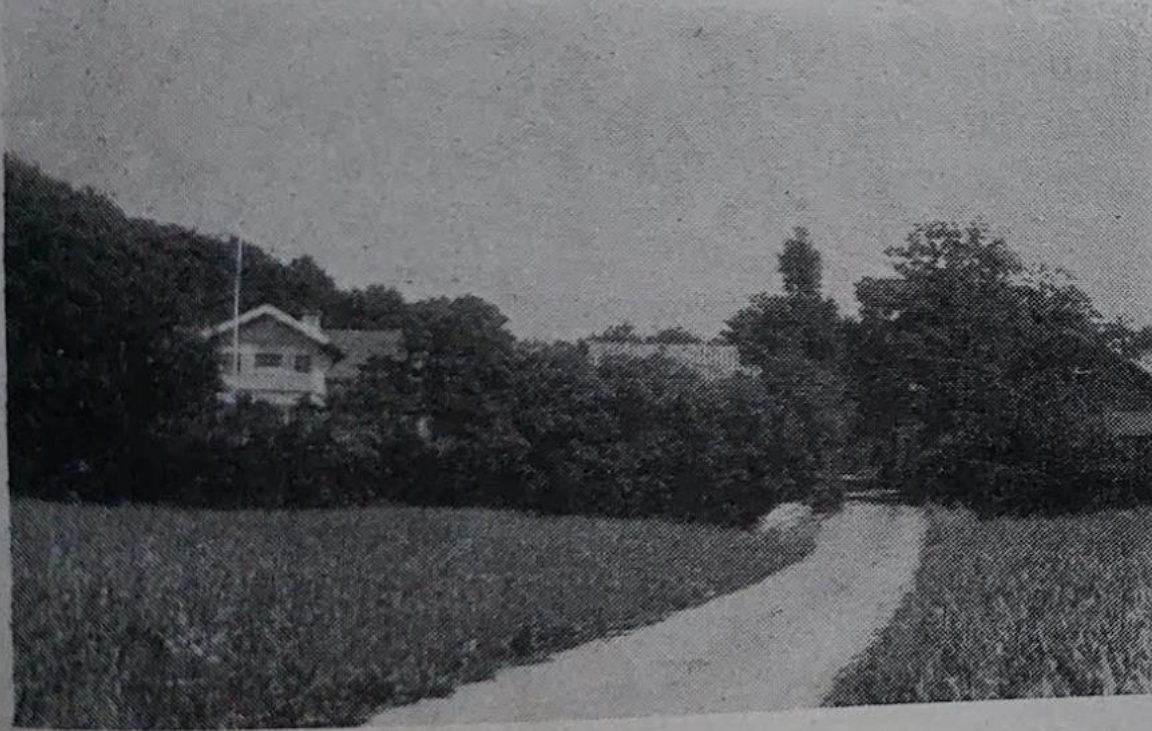
Areal: Total 38 har, därav 10 åker, 28 skogsm.
Tax.-v. 20.000.

Jordart: Ler- o. sandjord samt mylla. Skogsbest.:
Barr- o. lövsk. Manbyggn. uppf. 1892. Ekonomi-
byggn. omb. 1937. 3 hästar, 9 kor, 5 ungdj., 7 svin.
Arealen helt täckdikad. Gården till släkten genom Jo-
han A. Olsson. Efter honom kom mågen Patrik Bör-
jesson, vars son sedan 1929 är gårdens äg.

Äg.: Karl Albert Sigfrid Börjesson f. 1883. Son
till Patrik Börjesson o. h. h. Maria. Gift 07 med Anna
f. Börjesson. Barn: Viktor, Hilding, Axel, Knut, Signe,
Allan.

Äg.: Skiftesgodeman, led. av komm.-fullm., komm-
o. tax.-nämnd.

Källa:
Svenska Gods och Gårdar,
Halland år 1939, sid 657



Kyvik 5

Postadr.: Kullavik. Tel. 130.

Areal: Total 49 har, därav 11 åker, 38 skogsm.
Tax.-v. 17.200.

Jordart: Mylla på lerbotten. Skogsbest.: Barr- o. lövsk. Samtl. byggn. uppf. 1892. 2 hästar, 9 kor, 4 ungdj., 10 gödsvin. Arealen delv. täckdikad. Gården har ägts av Adolf Andersson o. dennes son Patrik Andersson. Nuv. äg. inköpte densamma 1930.

Äg.: Artur Richard Andersson f. 31/10 1892. Son till Patrik Andersson o. h. h. Senlia. Gift 30 med Alice f. Eriksson. Barn: Maj-Britt f. 33, Erik f. 36.

Äg.: Styr.-led. av mejerifören., medl. av R. L. F. o. B. F.

Källa:
Svenska Gods och Gårdar,
Halland år 1939, sid 657



Kyvik 2

Postadr.: Kullavik.

Areal: Total 6 har, därav 3 åker, 3 skogsm. Tax.-v. 8.300.

Jordart: Mylla på ler- o. sandbotten. Skogsbest.: Eksk. Manbyggn. uppf. 1916—17. Ekonomibyggn. uppf. på 1800-talet, renov. 1 häst, 4 reakt.-fria nötkreatur, 2 svin, 40 höns. Gården till släkten i slutet av 1800-talet. Nuv. äg. övertog den efter farbrodern Martin Andersson 1913.

Äg.: Axel Andersson f. 1890. Son till Anders Andersson o. h. h. Emma f. Mattsson. Gift 19 med Hulda f. Alfredsson. Barn: Hellyny f. 20, Arne f. 22, Berit f. 25.

Äg.: Led. av kyrkoråd., f. d. led. av komm.-fullm. o. skolråd. Medl. av brandstodsbolaget.

År 1947

Källa:

13SLÄ-1985

E. D. nr 1032

49
Förslag till **Litt. F3 N:o 48**
AVSTYCKNINGSPLAN

för del av fastigheten

Kyvik 5²⁴

i Släpa socken, Hallands län.
Uppgjord af Länsmätarkontoret
i Halmstad år 1947

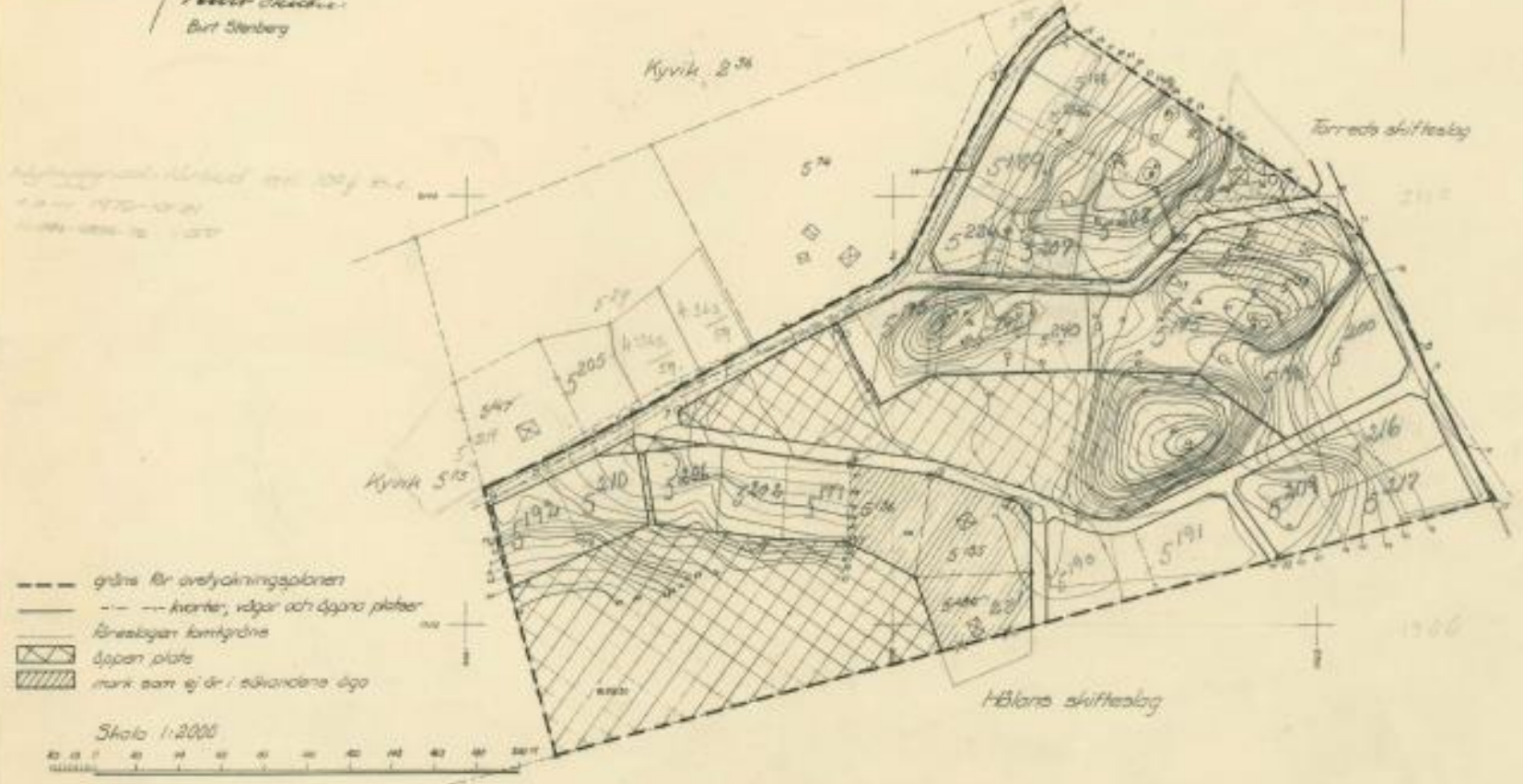
Monne Carlsson
Monne Carlsson

Burt Stenberg
Burt Stenberg

Denna avstyckningsplan godkänd genom
Länsmätarens nämnds laga kraft ägnade
resolution den 8 november 1947; betyggar
Halmstad i länsmätarstyrelsen den 20 jan. 1948.

Öfverförmyndare
Axel Stridh
Axel Stridh

Överlänsmätaren



Grundkartan uppgjord af en kartmätare
Eskil Zetterström år 1944

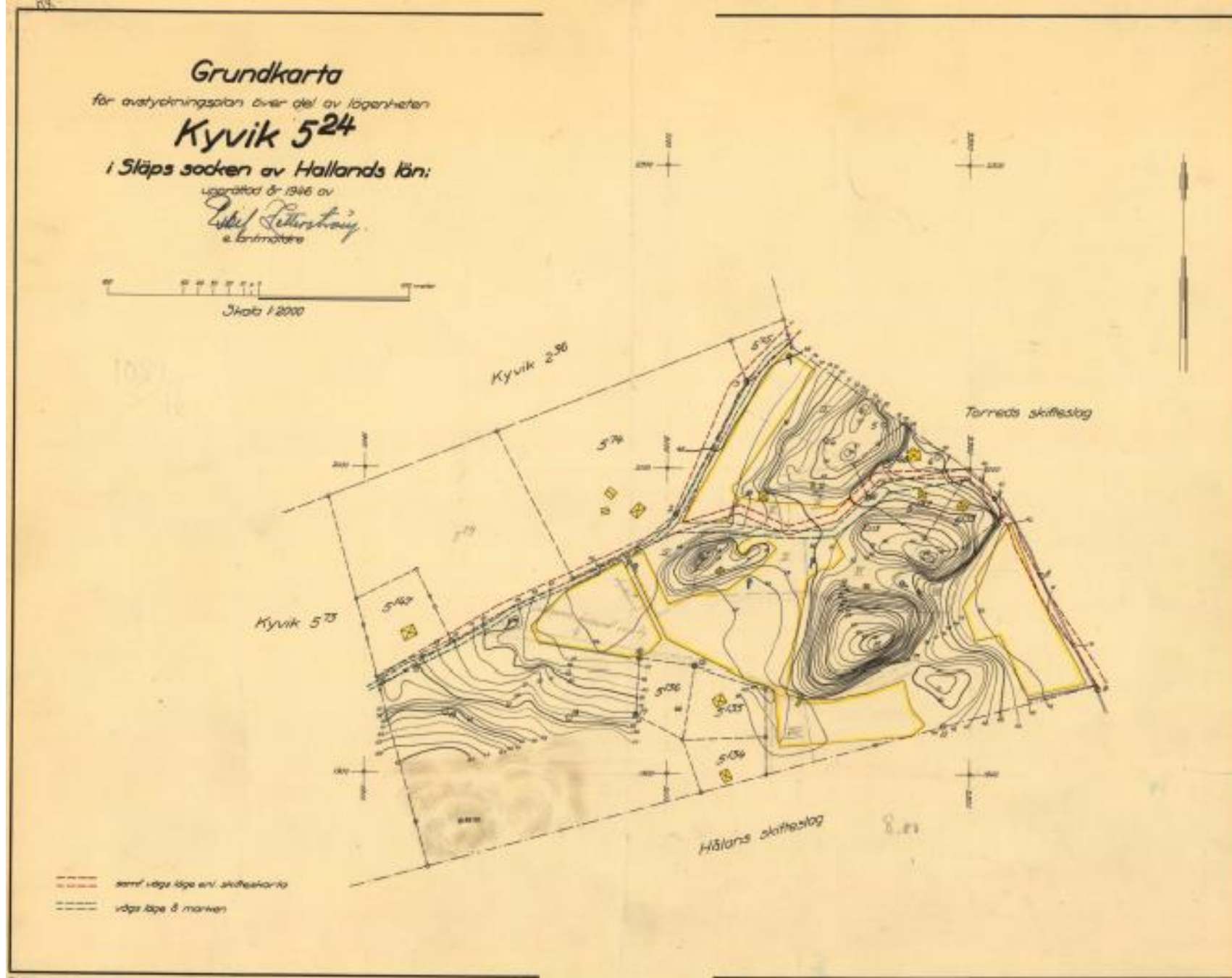
1385/2

FG utredning 230525

År 1947

Källa:

13SLÄ-1985



Bl. 4 1946. — avtryck ur arkivskatans samlingar — CPA, 11 — 502.

Dnr 2698

1385/1

FG utredning 230525

År 1947
Antagen
Avstycknings
Detaljplan
Källa:
Kba kommun
S33 plankarta

KOPIA.

E. D. år 1947.

Förslag till

Litt. F 3 nr 48.

AVSTYCKNINGSPÅN

För del av fastigheten

Kyvik 5²⁴

i Sjåpa socken, Hallands län.

Uppgjort af landsarkitektkontoret

i Halmstad år 1947

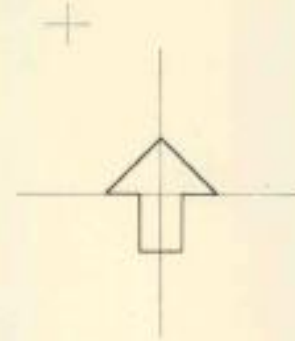
Munne Carlsson
Munne Carlsson

Burt Stenberg
Burt Stenberg

Detta avstyckningsplan godkänd genom
länstyrelsens sammansatta lags kraft ägande
resolution den 8 november 1947; betyggar
Sainsted i landskansliet den 20 jan. 1948.
Enligt uppdrag:
Axel Stridh

Kopiens likhet med originalet; bestyrkes
i tjänsten:

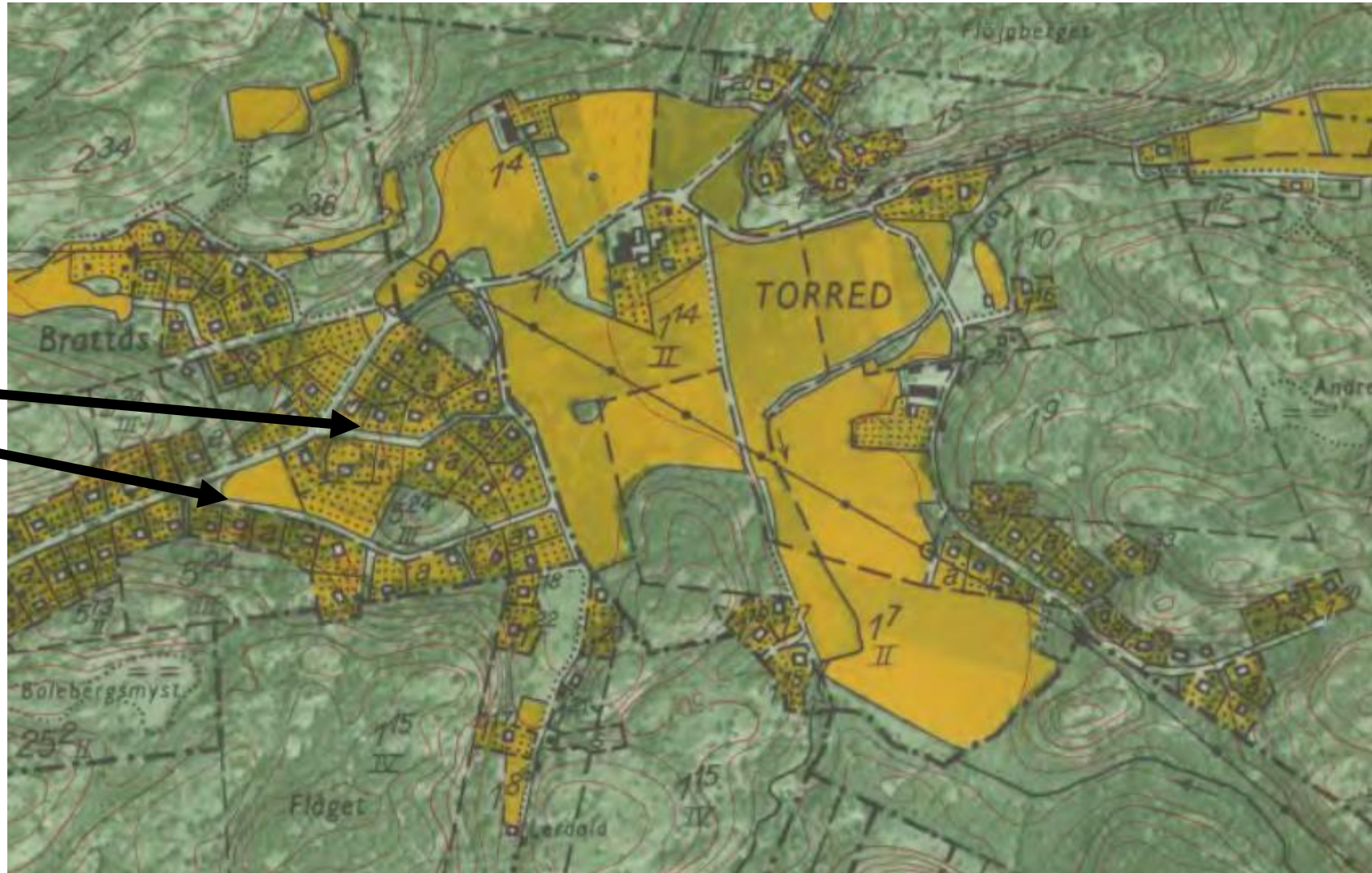
Munne Carlsson
Munne Carlsson



Grundkartan uppgjord af landsarkitekten
Erik Zetterström år 1940

33

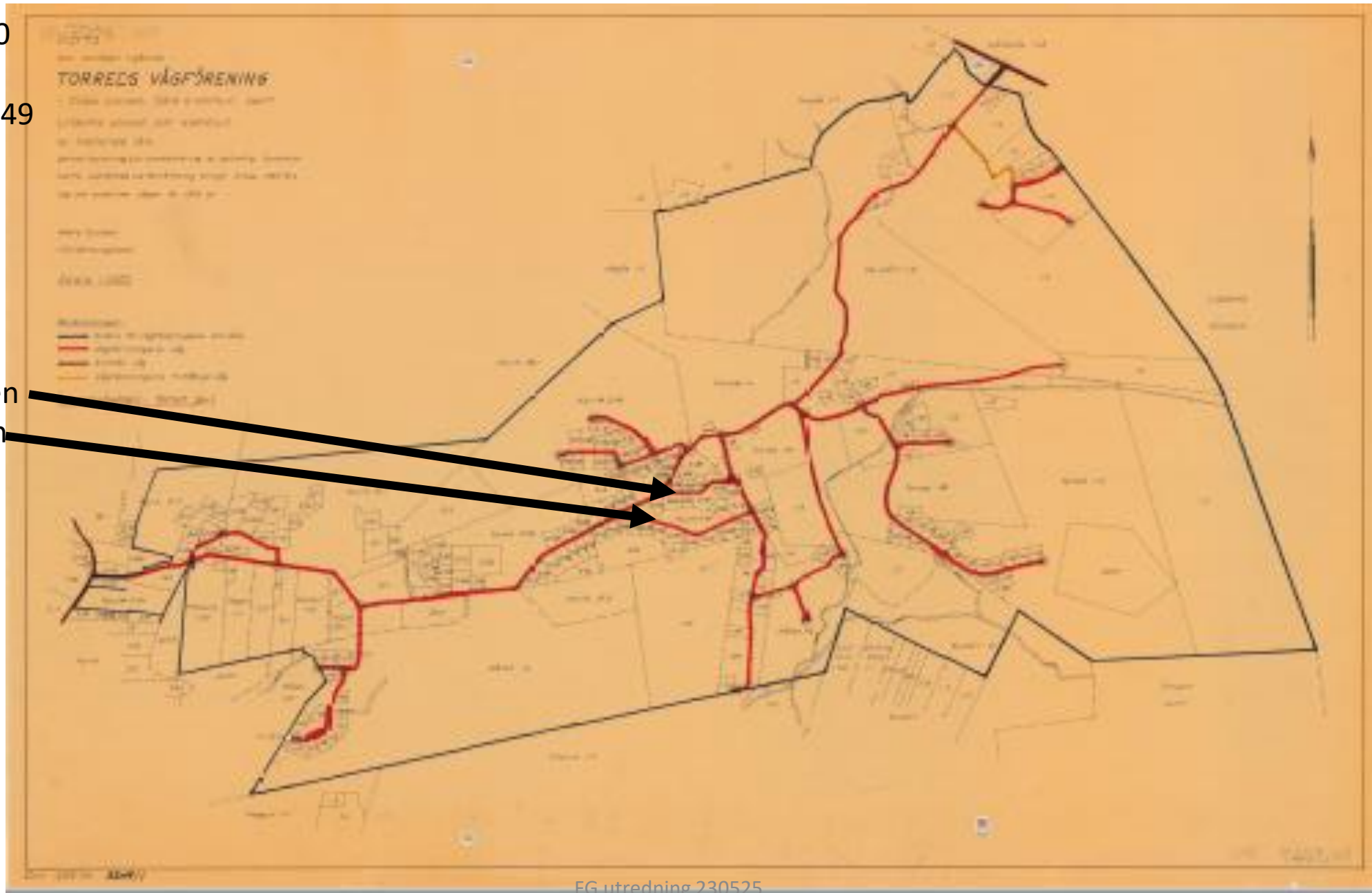
Lantmäteriet
Historiska kartor
Ekonomiska kartan 1967



Getakullsvägen
Sävhuultsvägen

År 1969-10-10
Källa:
Akt 13 SLÄ 3249

Getakullsvägen
Sävhuultsvägen



År 1969-10-10
Källa:
Akt 13 SLÄ 3249

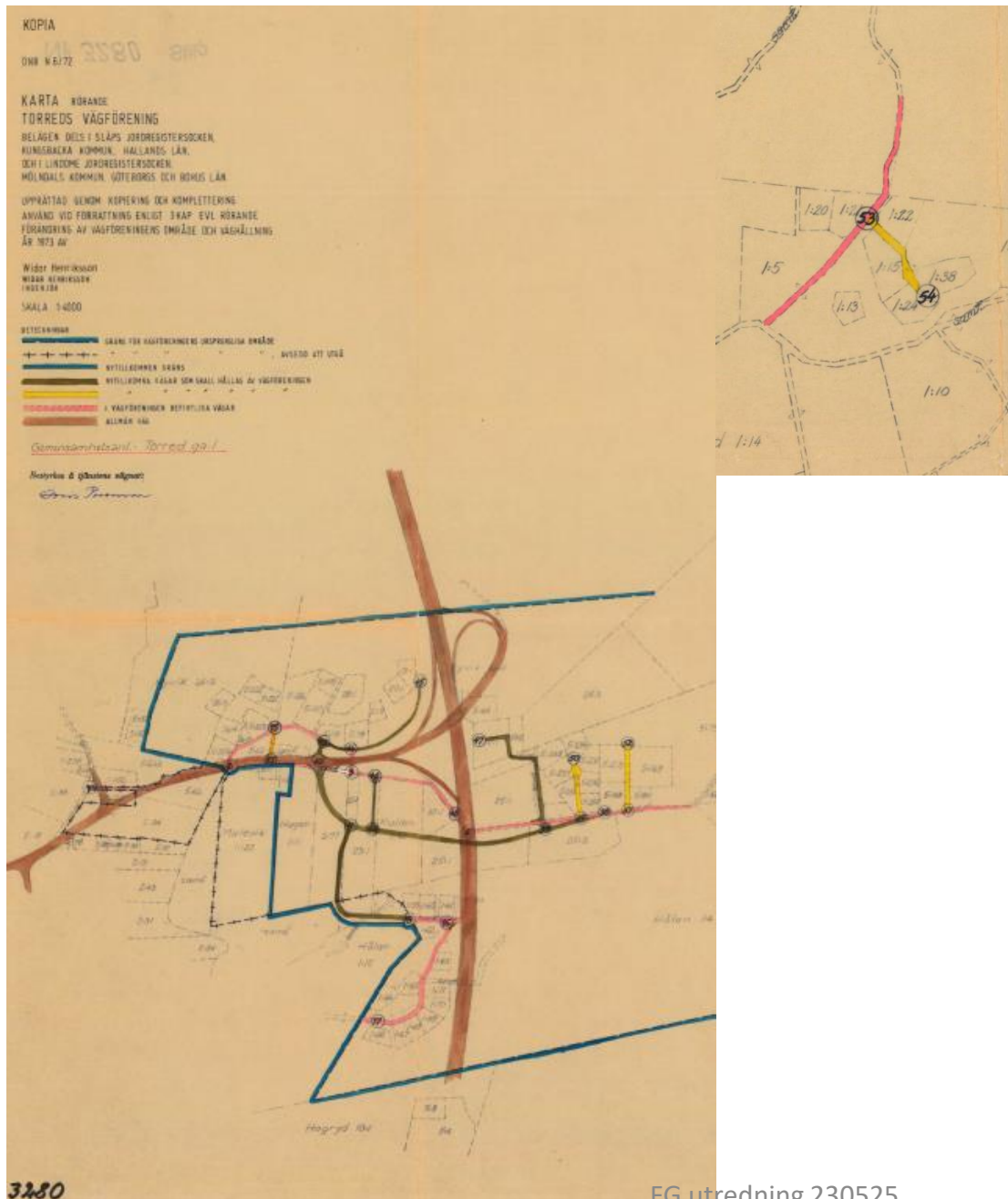
Getakullsvägen
Sävhuultsvägen
Ingående i TVF vägar
Enligt förätningsprotokoll



År 1973-02-26

Källa:

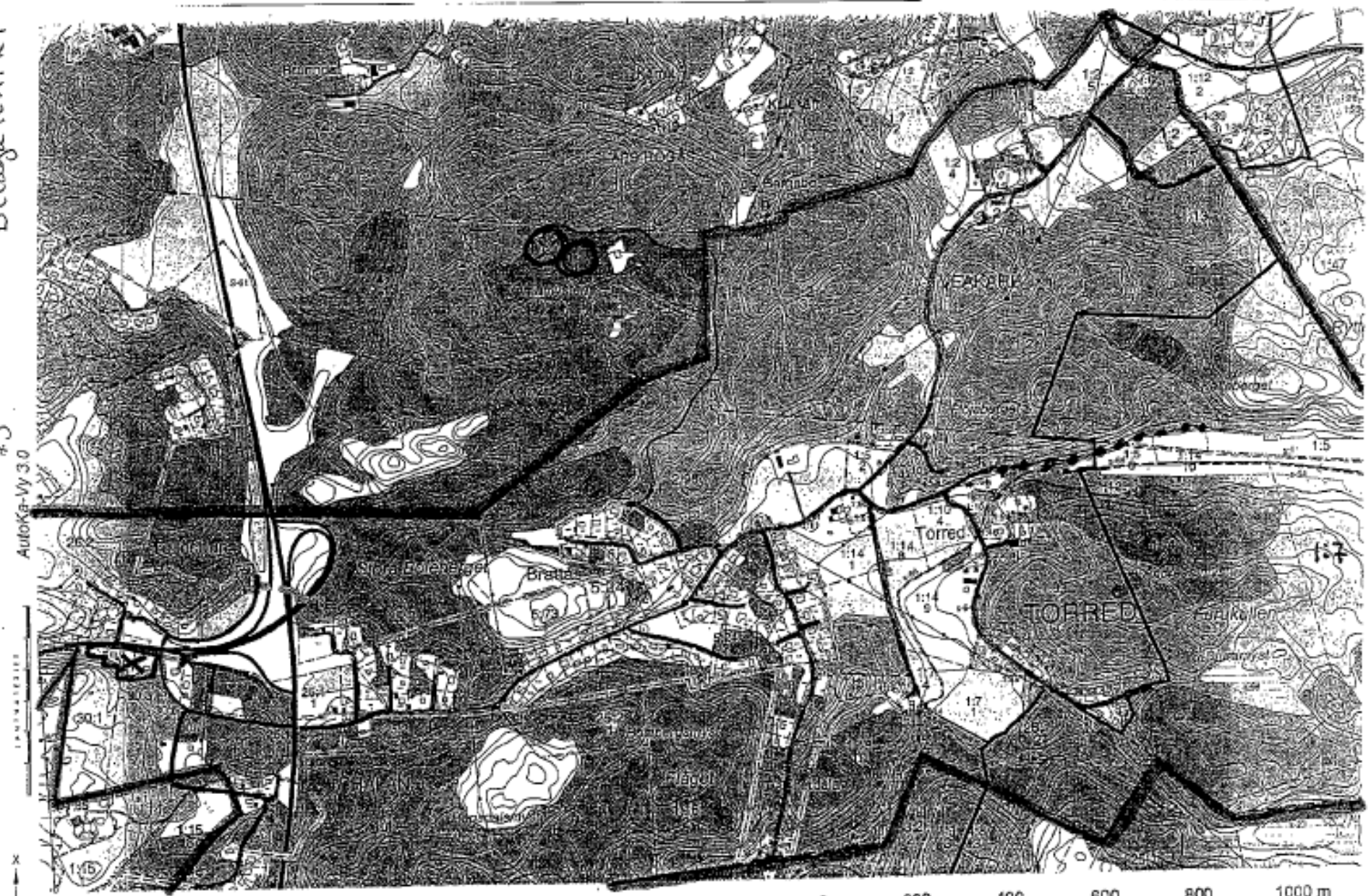
Akt 13 SLÄ 3280



År 2002-04-26
Källa:
Akt 1384-02/77

Bilaga till PR1

13
AutoKa-Vy 30

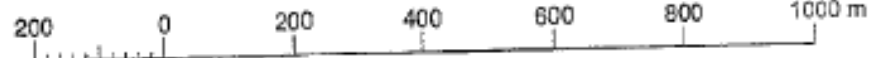


x
y
x = 6386238
y = 1269818

Ruth Arvidsson
Datum: 2002-04-09

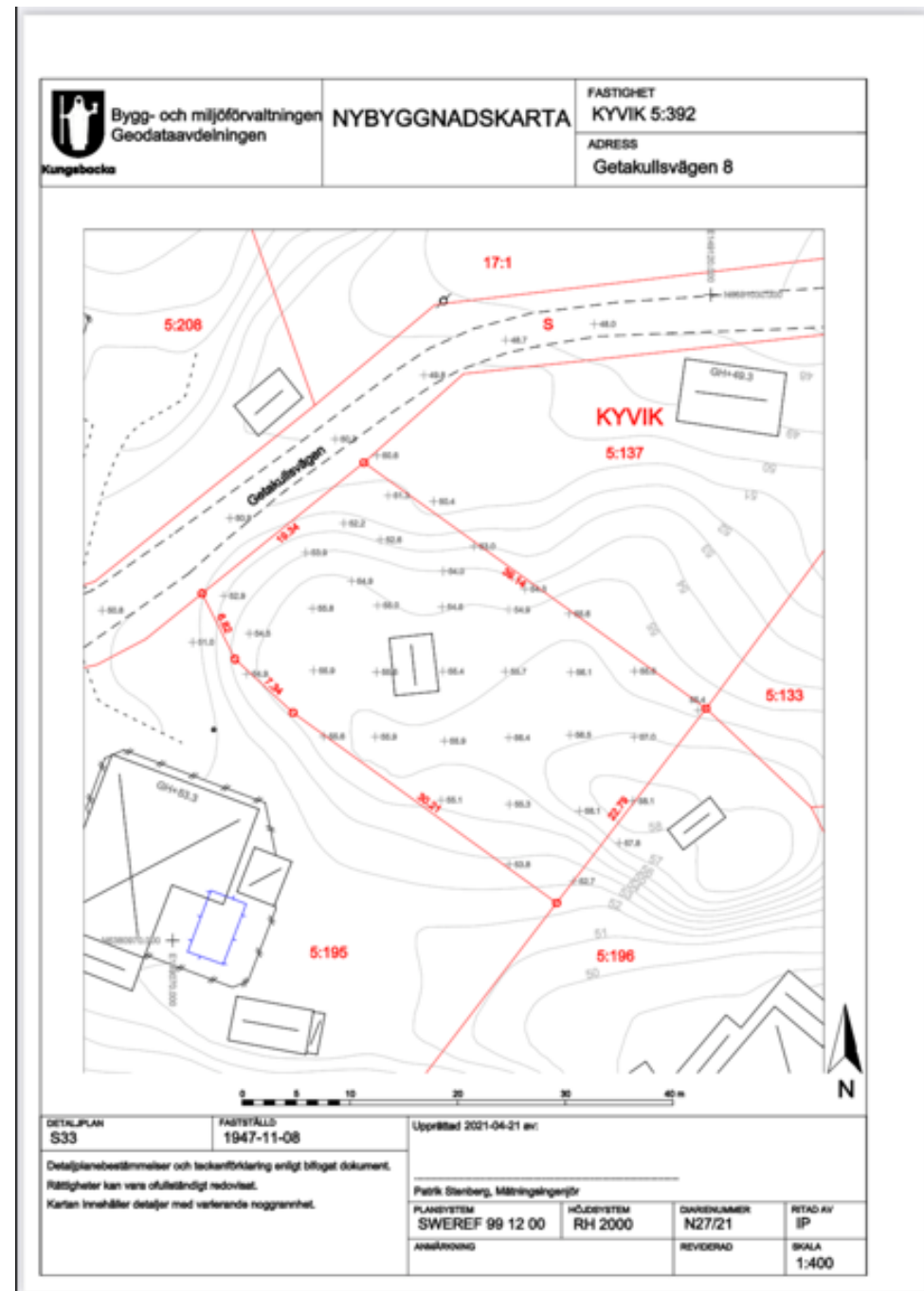
TORRED

FG utredning 230525



Skala 1:10000

År 2023
 Getakullsvägen/S-220
 Källa:
 Kba kommun



Hela sävhultsvägen och getakullsvägen har ingått i Torreds vägsamfällighet 1969-10-10--2002-04-25 och i del efter 2002-04-26 (Torred GA1).

Delägare i samfälld väg (Getakullsvägen) enligt
nuläge 230501:

- Kristina Mårtensson, Nordgården
- Håkan Nilsson, Bångsbo, Kyvik 5.
- Börjesson efterlevande, Kyvik 1.
- Tillkommande ännu ej identifierade,
Kykik 2, mfl , utredning fortgår av FG.

Delägare i samfälld väg (Getakullsvägen) enligt nuläge 230520, Nilsson och Mårtensson:

- Vägen skall vara kvar enligt akt, kartmaterial och nuvarande läge och utförande 230525.
- Medger upprättande av r-bom eller partiell avgränsning för nyttjande.